

SICUREZZA E COMFORT AL 1° POSTO

Scegli la mascherina adatta per proteggerti contro le sostanze nocive: virus, polveri, batteri, vapori tossici, ecc.

FFP1 Indicate per utilizzo in presenza di: ferro, ruggine, calcestruzzo, pietra, materiali riempitivi.
Restrizioni: non adatte a filtrare particelle cancerogene e sostanze radioattive, microrganismi (virus, batteri, funghi e spore) ed enzimi.

FFP2 Indicate per utilizzo in presenza di: legno, acciaio, cemento, vernici, vernici a spruzzo, pitture, antiruggine,

fibra di vetro e fibre minerali, fumi di saldatura, zinco, pesticidi in soluzione acquosa, farine, muffe e spore, batteri, fuliggine.
Restrizioni: non adatte a filtrare particelle di sostanze radioattive, virus ed enzimi.

FFP3: Indicate per utilizzo in presenza di: acciaio inossidabile, vernici antivegetative, amianto, batteri della tubercolosi.

"NR": marcatura per utilizzo del filtro limitato ad un singolo turno lavorativo

"R": marcatura se il filtro è riutilizzabile per più di un turno lavorativo

Mascherine Newtec®: l'alta qualità che ti protegge

Con o senza valvola di espirazione, pieghevoli o tradizionali, sono disponibili per soddisfare i vari livelli di protezione FFP1, FFP2 e FFP3. Quando è presente la speciale valvola, la capacità di espirazione d'aria aumenta e migliora il comfort di utilizzo in quanto diminuisce sensibilmente la formazione di umidità all'interno della maschera. Sono tutte certificate con l'ultima revisione della normativa EN 149 (A1:2009) al fine di offrire la massima tutela all'utilizzatore finale. Molti modelli hanno superato il test da intasamento con polvere di Dolomite (D).

Guarnizione lungo il bordo maggior isolamento

Doppio elastico di tenuta



newtec

Non
DPI*

Art. INDUSTRY

Mascherina igienica in tessuto non tessuto - 3 strati

Cod. **151142** Colore verde

- Indicata per polveri comuni, particelle grossolane non pericolose
- Economica
- Con elastici
- Confezione da 50 pz.

Pz. x Box 40 Co. Min. Ord. 1 Co.



newtec

Non
DPI*

Art. PULMOUN

Mascherina igienica in tessuto non tessuto

Cod. **151102** Colore bianco

- Indicata per polveri comuni, particelle grossolane non pericolose
- Buon potere filtrante
- Confezione da 50 pz

Pz. x Box 20 Co. Min. Ord. 1 Co.

Art. SALUS

Mascherina igienica in tessuto non tessuto

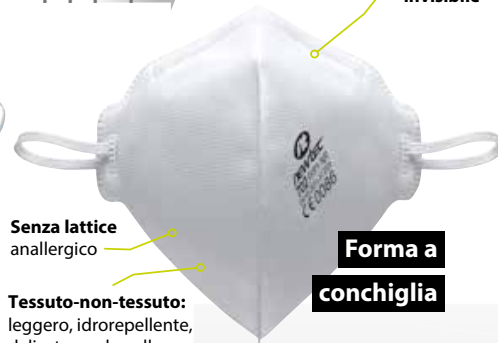
Cod. **151100** Colore bianco

- Versione economica
- Confezione da 50 pz.

Pz. x Box 20 Co. Min. Ord. 1 Co.

FFP1

Ponte nasale invisibile



Senza lattice
anallergico

Tessuto-non-tessuto:
leggero, idrorepellente,
delicato per la pelle

Forma a
conchiglia

newtec

CE
EN 149
FFP1 NR

Art. 702

Mascherina pieghevole in tessuto non tessuto

Cod. **151117** Colore bianco

- Protezione da aerosol solidi o liquidi senza tossicità specifica in concentrazione fino a 4 x limite di esposizione
- Ponte nasale invisibile
- Modello economico
- Elastici anallergici, latex-free
- Confezionata singolarmente in buste trasparenti
- Peso: 6 g ca.

Pz. x Box 240 Pz. Min. Ord. 20 Pz.



ACCESSORI

Protezione vie respiratorie

15 **A**Protezione vie
respiratorie**Ponte nasale
preformato****Marcatura**
chiara identificazione
normativa, fattore
protezione, codice
prodotto**newtec**

FFP1

**3M****Art. 8710****Mascherina in tessuto non tessuto**Cod. **151012** Colore bianco

- Protezione da aerosol solidi o liquidi senza tossicità specifica in concentrazione fino a 4 x limite di esposizione
- Morbida guarnizione di tenuta in corrispondenza del naso
- Peso 7 g ca.

Pz. x Box 240 Pz. Min. Ord. 20 Pz.**Art. 8812**Cod. **151014** Colore bianco

- Stesse caratteristiche Art. 8710
- Versione con valvola di espirazione
- Peso 12 g ca.

Pz. x Box 240 Pz. Min. Ord. 10 Pz.**newtec****Art. 710****Mascherina in tessuto non tessuto**Cod. **151120** Colore bianco

- Protezione da aerosol solidi o liquidi senza tossicità specifica in concentrazione fino a 4 x limite di esposizione
- Morbida guarnizione di tenuta in corrispondenza del naso
- Peso 12 g ca.

Pz. x Box 240 Pz. Min. Ord. 20 Pz.**Art. 740**Cod. **151131** Colore bianco

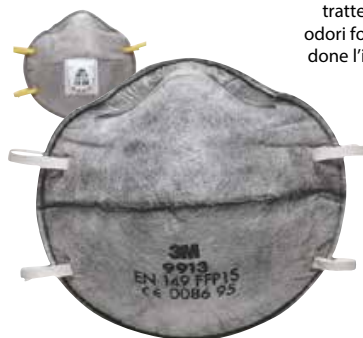
- Stesse caratteristiche art. 710
- Con valvola di espirazione
- Peso 14 g ca.

Pz. x Box 120 Pz. Min. Ord. 10 Pz.**Honeywell****Art. 5140****Mascherina in tessuto non tessuto con carboni attivi**Cod. **151049** Colore grigio

- Protezione da aerosol solidi o liquidi senza tossicità specifica in concentrazione fino a 4 x limite di esposizione
- Morbida guarnizione di tenuta in corrispondenza del naso
- Peso 13 g ca.

Pz. x Box 200 Pz. Min. Ord. 20 Pz.**Art. 5141**Cod. **151050** Colore grigio

- Stesse caratteristiche art. 5140
- Versione con valvola di espirazione
- Peso 14 g ca.

Pz. x Box 200 Pz. Min. Ord. 20 Pz.**Con carboni attivi**
trattengono gli
odori forti evitan-
dono l'inalazione**3M****Art. 9913****Mascherina in tessuto non tessuto con carboni attivi**Cod. **151015** Colore grigio

- Protezione da aerosol solidi o liquidi senza tossicità specifica in concentrazione fino a 4 x limite di esposizione
- Morbida guarnizione di tenuta in corrispondenza del naso
- Peso 16 g ca.

Pz. x Box 100 Pz. Min. Ord. 20 Pz.**Art. 9914**Cod. **151016** Colore grigio

- Stesse caratteristiche art. 9913
- Versione con valvola di espirazione
- Peso 18 g ca.

Pz. x Box 100 Pz. Min. Ord. 10 Pz.**Ponte nasale per
perfetta aderenza****Forma classica
semirigida****newtec****Art. 712****Mascherina in tessuto non tessuto con carboni attivi**Cod. **151121** Colore grigio

- Protezione da aerosol solidi o liquidi senza tossicità specifica in concentrazione fino a 4 x limite di esposizione
- Morbida guarnizione di tenuta in corrispondenza del naso
- Peso 18 g ca.

Pz. x Box 240 Pz. Min. Ord. 20 Pz.**Art. 713**Cod. **151122** Colore grigio

- Stesse caratteristiche art. 712
- Con valvola di espirazione
- Peso 22 g ca.

Pz. x Box 120 Pz. Min. Ord. 10 Pz.

FFP1



3M



Art. 9310+

Mascherina pieghevole in tessuto non tessuto

Cod. **150992** Colore bianco

- Protezione da aerosol solidi o liquidi senza tossicità specifica in concentrazione fino a 4 x limite di esposizione
- Morbida guarnizione di tenuta in corrispondenza del naso
- Peso: 10 g ca.

Pz. x Box 240 Pz. **Min. Ord.** 20 Pz.

Art. 9312+

Cod. **150960** Colore bianco

- Stesse caratteristiche Art. 9310
- Versione con valvola di espirazione
- Peso: 12 g ca.

Pz. x Box 120 Pz. **Min. Ord.** 10 Pz.Pieghevole
salva spazioInnovativa valvola di
espirazione Newtec®
evita la condensa ed
è studiata per favorire
l'espirazione
Forma
sagomata

newtec



Art. 799

Mascherina pieghevole in tessuto non tessuto

Cod. **151130** Colore bianco

- Protezione da aerosol solidi o liquidi senza tossicità specifica in concentrazione fino a 4 x limite di esposizione
- Con innovativa valvola di espirazione Newtec®
- Morbido ponte nasale
- Peso 16 g ca.
- Confezionata singolarmente in buste personalizzate

Pz. x Box 240 Pz. **Min. Ord.** 20 Pz.

Art. 723

Mascherina in tessuto non tessuto con carboni attivi

Cod. **151127** Colore grigio

- Protezione da aerosol solidi o liquidi senza tossicità specifica e a bassa tossicità, in concentrazione fino a 12 x limite di esposizione
- Con innovativa valvola di espirazione Newtec®
- Con carboni attivi che trattengono gli odori forti e sgradevoli impedendone l'inalazione
- Morbido ponte nasale
- Peso: 22 g ca.

Pz. x Box 120 Pz. **Min. Ord.** 10 Pz.

newtec

FFP2

Lacci
latex-free
per la pelle
sensibile
Forma a
conchiglia

newtec

Confezione singola
maggiore igiene e
praticitàRipiegabile,
piatta
pronta all'uso

newtec



Art. 704

Mascherina pieghevole in tessuto non tessuto

Cod. **151118** Colore azzurro

- Protezione da aerosol solidi o liquidi senza tossicità specifica e a bassa tossicità, in concentrazione fino a 12 x limite di esposizione
- Ponte nasale invisibile
- Modello economico
- Elastici anallergici, latex-free
- Confezionata singolarmente in buste trasparenti
- Peso: 8 g ca.

Pz. x Box 240 Pz. **Min. Ord.** 20 Pz.

Art. 720

Mascherina in tessuto non tessuto

Cod. **151123** Colore bianco

- Protezione da aerosol solidi o liquidi senza tossicità specifica e a bassa tossicità, in concentrazione fino a 12 x limite di esposizione
- Peso 11 g ca.

Pz. x Box 240 Pz. **Min. Ord.** 20 Pz.

Art. 721

Cod. **151124** Colore bianco

- Stesse caratteristiche Art. 720
- Versione con valvola di espirazione
- Peso 17 g ca.

Pz. x Box 120 Pz. **Min. Ord.** 10 Pz.

Art. 5210

Mascherina in tessuto non tessuto

Cod. **151054** Colore bianco

- Protezione da aerosol solidi o liquidi senza tossicità specifica e a bassa tossicità, in concentrazione fino a 12 x limite di esposizione
- Morbida guarnizione di tenuta in corrispondenza del naso
- Peso 10 g ca.

Pz. x Box 200 Pz. **Min. Ord.** 20 Pz.

Art. 5211

Cod. **151056** Colore bianco

- Stesse caratteristiche art. 5210
- Versione con valvola di espirazione
- Peso 15 g ca.

Pz. x Box 200 Pz. **Min. Ord.** 20 Pz.

Honeywell





ACCESSORI

Protezione vie respiratorie

17 **A**

FFP2 →

**Honeywell****Art. 5221****Mascherina in tessuto non tessuto**Cod. **151051** Colore bianco

- Protezione da aerosol solidi o liquidi senza tossicità specifica e a bassa tossicità, in concentrazione fino a 12 x limite di esposizione
- Valvola di espirazione
- Morbida guarnizione di tenuta lungo tutto il bordo facciale
- Peso 26 g ca.

Pz. x Box 100 Pz. **Min. Ord.** 5 Pz.**3M****Art. 8810****Mascherina in tessuto non tessuto**Cod. **151013** Colore bianco

- Protezione da aerosol solidi o liquidi senza tossicità specifica e a bassa tossicità, in concentrazione fino a 10 x limite di esposizione
- Peso 8 g ca.

Pz. x Box 240 Pz. **Min. Ord.** 20 Pz.**Art. 8822**Cod. **151029** Colore bianco

- Stesse caratteristiche Art. 8810
- Versione con valvola di espirazione
- Peso 13 g ca.

Pz. x Box 240 Pz. **Min. Ord.** 10 Pz.**3M****Art. 9320+****Mascherina pieghevole in tessuto non tessuto**Cod. **150993** Colore bianco

- Protezione da aerosol solidi o liquidi senza tossicità specifica e a bassa tossicità, in concentrazione fino a 10 x limite di esposizione
- Morbida guarnizione di tenuta in corrispondenza del naso
- Peso 10 g ca.

Pz. x Box 240 Pz. **Min. Ord.** 20 Pz.**Art. 9322+**Cod. **150991** Colore bianco

- Stesse caratteristiche Art. 9320
- Versione con valvola di espirazione
- Peso 12 g ca.

Pz. x Box 120 Pz. **Min. Ord.** 10 Pz.

FFP2 →

**3M****Art. 8825+****Mascherina in tessuto non tessuto**Cod. **151028** Colore bianco

- Protezione da aerosol solidi o liquidi senza tossicità specifica e a bassa tossicità, in concentrazione fino a 10 x limite di esposizione
- Valvola di espirazione
- Guarnizione di tenuta lungo tutto il bordo facciale
- Riutilizzabile
- Con elastici regolabili in 4 punti
- Peso 30 g ca.

Pz. x Box 50 Pz. **Min. Ord.** 5 Pz.**3M****Art. 9925****Mascherina in tessuto non tessuto**Cod. **150961** Colore bianco

- Protezione da aerosol solidi o liquidi senza tossicità specifica e a bassa tossicità, in concentrazione fino a 10 x limite di esposizione
- Valvola di espirazione
- Grazie ad uno strato di carbone attivo è idoneo per esalazioni di ozono inferiori al TLV
- Guarnizione di tenuta lungo tutto il bordo facciale
- Peso: 15 g ca.

Pz. x Box 80 Pz. **Min. Ord.** 10 Pz.**newtec****Art. 789****Mascherina pieghevole in tessuto non tessuto**Cod. **151132** Colore bianco

- Protezione da aerosol solidi o liquidi senza tossicità specifica e a bassa tossicità, in concentrazione fino a 12 x limite di esposizione
- Con innovativa valvola di espirazione Newtec®
- Morbido ponte nasale
- Peso 17 g ca.
- Confezionata singolarmente in buste personalizzate

Pz. x Box 240 Pz. **Min. Ord.** 20 Pz.

FFP3

**Honeywell**
Art. 5321
Mascherina in tessuto non tessuto
Cod. **151077** Colore bianco

- Protezione da aerosol solidi o liquidi senza tossicità specifica, a bassa tossicità e ad alta tossicità, in concentrazione fino a 50 x limite di esposizione
- Guarnizione di tenuta lungo tutto il bordo facciale
- Valvola di espirazione
- Peso 29 g ca.

Pz. x Box 50 Pz. Min. Ord. 5 Pz.**3M**
Art. 8835+
Mascherina in tessuto non tessuto
Cod. **151026** Colore bianco

- Protezione da aerosol solidi o liquidi senza tossicità specifica, a bassa tossicità e ad alta tossicità, in concentrazione fino a 30 x limite di esposizione
- Valvola di espirazione
- Guarnizione di tenuta lungo tutto il bordo facciale
- Riutilizzabile
- Con elastici regolabili in 4 punti
- Peso 35 g ca.

Pz. x Box 50 Pz. Min. Ord. 5 Pz.**3M**
Art. 9332+
Mascherina pieghevole in tessuto non tessuto
Cod. **150990** Colore bianco

- Protezione da aerosol solidi o liquidi senza tossicità specifica, a bassa tossicità o ad alta tossicità, in concentrazione fino a 30 x limite di esposizione
- Valvola di espirazione
- Morbida guarnizione di tenuta in corrispondenza del naso
- Peso 15 g ca.

Pz. x Box 120 Pz. Min. Ord. 10 Pz.

FFP3


Elastici doppi a due punti,
 morbidi e resistenti
 senza punti metallici

Morbida guarnizione
lungo tutto il bordo
 perfetta adattabilità e
 comfort

Forma
classica
Valvola di espirazione
 favorisce la respirazione,
 riduce appannamento occhiali

Design tradizionale
 ergonomico, super
 confortevole


Art. 779
Mascherina pieghevole in tessuto non tessuto
Cod. **151133** Colore bianco

- Protezione da aerosol solidi o liquidi senza tossicità specifica, a bassa tossicità e ad alta tossicità, in concentrazione fino a 50 x limite di esposizione
- Con innovativa valvola di espirazione Newtec®
- Morbido ponte nasale
- Peso 20 g ca.
- Confezionata singolarmente in buste personalizzate

Pz. x Box 240 Pz. Min. Ord. 20 Pz.
Art. 730
Mascherina in tessuto non tessuto
Cod. **151126** Colore bianco

- Protezione da aerosol solidi o liquidi senza tossicità specifica, a bassa tossicità e ad alta tossicità, in concentrazione fino a 50 x limite di esposizione
- Con innovativa valvola di espirazione Newtec®
- Morbido ponte nasale
- Guarnizione di tenuta lungo tutto il bordo facciale
- Peso 22 g ca.

Pz. x Box 60 Pz. Min. Ord. 5 Pz.
Art. 706
Mascherina pieghevole in tessuto non tessuto
Cod. **151119** Colore giallo

- Protezione da aerosol solidi o liquidi senza tossicità specifica, a bassa tossicità e ad alta tossicità, in concentrazione fino a 50 x limite di esposizione
- Con innovativa valvola di espirazione Newtec®
- Ponte nasale invisibile
- Modello economico
- Elastici anallergici, latex-free
- Peso: 16 g ca.
- Confezionata singolarmente in buste trasparenti

Pz. x Box 240 Pz. Min. Ord. 20 Pz.



ACCESSORI

Protezione vie respiratorie

19 **A**



Bordo arrotondato
per una miglior
aderenza

Gomma siliconica
morbida e anallergica

Filtro filettato
per un attacco
rapido e stabile

**Valvola di
espirazione**

newtec

newtec

newtec

CE
EN 140

Art. MASK I +
Semimaschera in gomma

Cod. **151180**

- Particolarmente confortevole
- Economica
- Bardatura ergonomica e regolabile
- Ampio campo visivo
- 1 attacco per filtro
- Peso 115 g ca.
- Filtro non incluso

Pz. x Box 10 Pz. **Min. Ord.** 1 Pz.

CE
EN 140

Art. MASK II +
Semimaschera in gomma

Cod. **151181**

- Particolarmente confortevole
- Economica
- Bardatura ergonomica e regolabile
- Ampio campo visivo
- 2 attacchi per filtri
- Peso 155 g ca.
- Filtri non inclusi

Pz. x Box 10 Pz. **Min. Ord.** 1 Pz.

CE
EN 140

Art. EUROPA S II +
Semimaschera in gomma
siliconica

Cod. **151179**

- Morbida guarnizione di tenuta con bordi arrotondati
- Bardatura ergonomica e regolabile
- 2 attacchi per filtri
- Peso 173 g ca.
- Filtri non inclusi

Pz. x Box 1 Pz. **Min. Ord.** 1 Pz.



newtec

3M

CE

Art. 92 - Filtri per MASK I+, MASK II+, Europa S II+

| Codice | Tipo Filtro | EN | Pz. x Box | Min. Ord. |
|---------------------|---------------------|-------|-----------|-----------|
| 151183 | A1 | 14387 | 10 Pz. | 10 Pz. |
| 151185 | B1 | 14387 | 10 Pz. | 10 Pz. |
| 151186 | K1 | 14387 | 10 Pz. | 10 Pz. |
| 151188 | P2R | 143 | 12 Pz. | 12 Pz. |
| 151190 | A1 B1 E1 K1 P3 R | 14387 | 6 Pz. | 1 Pz. |
| 151191 | E1 | 14387 | 10 Pz. | 10 Pz. |
| NUOVO 151194 | A1 P2 R | 14387 | 10 Pz. | 1 Pz. |

CE
EN 405

Serie 4000
Semimaschera filtrante antigas

- Facciale morbido, con valvola di espirazione, completa di filtri

| Codice | Tipo Filtro | Pz. x Box | Min. Ord. |
|---------------------|---------------|-----------|-----------|
| 151022 Art. 4251 | FFA1 P2 R D | 10 Pz. | 1 Pz. |
| 151008 Art. 4277 | FFABE1 P3 R D | 10 Pz. | 1 Pz. |

Non
DPI*

Art. 400
Prefiltro per respiratore 4251

Cod. **151023**

- Prolunga la vita utile del respiratore
- Mantiene puliti i filtri

Pz. x Box 10 Pz. **Min. Ord.** 10 Pz.

CE
EN 140

Art. ETNA
Semimaschera in materiale composito

Cod. **151370**

- Perfetta adattabilità a qualsiasi viso
- Bardatura ergonomica regolabile
- Ampio campo visivo, 2 attacchi per filtri
- Peso 100 g ca.
- Taglia universale - Filtri non inclusi

Pz. x Box 1 Pz. **Min. Ord.** 1 Pz.

| Codice | Tipo Filtro | EN | Pz. x Box | Min. Ord. |
|---------------------|---------------------|-------|-----------|-----------|
| 151371 Art. 2003 | P3 R | 143 | 6 Pz. | 6 Pz. |
| 151372 Art. 2001 | A1 | 14387 | 6 Pz. | 6 Pz. |
| 151373 Art. 2004 | A1 B1 E1 K1 | 14387 | 6 Pz. | 6 Pz. |
| 151374 Art. 2034 | A1 B1 E1 K1 P3 R | 14387 | 4 Pz. | 1 Pz. |

*Non DPI: Questa sigla contraddistingue gli articoli che non rientrano fra i DPI



spascan



Art. DUO
Semimaschera in materiale
plastico composito (TPE)

Cod. **151330**

- Particolarmente confortevole
- Bardatura ergonomica e regolabile
- 2 attacchi per filtri
- Filtri non inclusi

Pz. x Box 1 Pz. Min. Ord. 1 Pz.



spascan



Art. DUETTA
Semimaschera in materiale
plastico composito (TPE)

Cod. **151332**

- Particolarmente confortevole
- Economica
- Bardatura ergonomica e regolabile
- 2 attacchi per filtri
- Peso 80 g ca.
- Filtri non inclusi

Pz. x Box 1 Pz. Min. Ord. 1 Pz.

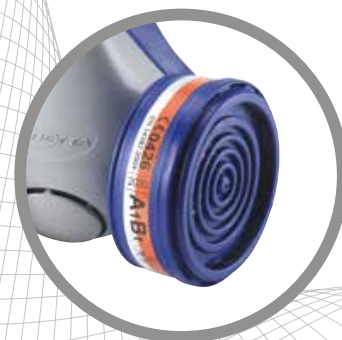
Art. KIT DUETTA ABP1

NUOVO

Cod. **151336**

- Kit composto da: semimaschera
DUETTA + 2 filtri ABP1 + 50 prefiltri
- Kit ideale per il bricolage

Pz. x Box 6 Pz. Min. Ord. 1 Pz.



spascan



Art. Filtri per DUO e DUETTA
Art. 2030

Pz. x Box 4 Pz. Min. Ord. 4 Pz.

| Codice | Tipo Filtro | EN |
|---------------|-------------|-------|
| 151335 | LD P3 R | 143 |
| 151337 | A1 B1 | 14387 |
| 151339 | A1 B1 E1 K1 | 14387 |
| 151341 | A2 | 14387 |



3M



Art. 6300
Semimaschera con musetto,
ipoallergenica

Cod. **150975**

- Valvola di espirazione centrale
- Economica
- Taglia: grande
- 2 attacchi per filtri
- Filtri non inclusi

Pz. x Box 8 Pz. Min. Ord. 1 Pz.



3M



Art. 7003
Semimaschera in gomma

Cod. **151005** Colore verde

- Morbido facciale con bardatura elastica
- Ampia valvola a bassa resistenza respi-
ratoria
- Durevole
- La serie 7000 viene utilizzata con gli
stessi filtri della serie 6000
- Taglia: grande
- 2 attacchi per filtri
- Filtri non inclusi

Pz. x Box 10 Pz. Min. Ord. 1 Pz.



3M



Art. 501
Ghiera di bloccaggio

Cod. **150996**

- Da utilizzare per combinare i prefiltri
serie 5000 con i filtri 6000

Pz. x Box 10 Pz. Min. Ord. 2 Pz.



Art. 5911
Prefiltro P1

Cod. **150984**

Pz. x Box 30 Pz. Min. Ord. 2 Pz.



Art. 5935
Prefiltro P3

Cod. **150995**

Pz. x Box 20 Pz. Min. Ord. 2 Pz.



ACCESSORI

Protezione vie respiratorie

21



Schermo panoramico per una miglior visibilità

Corpo unico

spasclan



spasclan



Art. TR 82

Maschera pieno facciale a pressione negativa, in gomma naturale

Cod. 151221 Colore nero

- Schermo panoramico a grande visibilità stampato in policarbonato
- Con raccordo conforme a EN 148-1
- Taglia: universale

Pz. x Box 1 Pz. Min. Ord. 1 Pz.

Non DPI*

Art. B88

Borsa tracolla per maschera TR 82

Cod. 151223

Pz. x Box 1 Pz. Min. Ord. 1 Pz.

Non DPI*

Art. SET SCHERMI

Set da 5 schermi di ricambio in policarbonato + ghiera per TR 82

Cod. 151226

Pz. x Box 1 Pz. Min. Ord. 1 Pz.



3M



3M



Filtri per 6000 e 7000

| Codice | Tipo Filtro | EN | Pz. x Box | Min. Ord. |
|---------------------|---------------------|-------|-----------|-----------|
| 150980 Art. 6051 | A1 | 14387 | 8 Pz. | 2 Pz. |
| 150981 Art. 6054 | K1 | 14387 | 8 Pz. | 2 Pz. |
| 150982 Art. 6059 | A1 B1 E1 K1 | 14387 | 8 Pz. | 2 Pz. |
| 150983 Art. 6099 | A2 B2 E2 K2 P3 R | 14387 | 8 Pz. | 2 Pz. |
| 150985 Art. 2125 | P2 R | 143 | 20 Pz. | 2 Pz. |
| 150986 Art. 2135 | P3 R | 143 | 20 Pz. | 2 Pz. |
| 150994 Art. 6055 | A2 | 14387 | 64 Pz. | 2 Pz. |



Art. 6800

Maschera pieno facciale

Cod. 150976

- Con ampio campo visivo
- Bardatura a 4 punti di attacco
- Diaframma fonico molto confortevole
- Peso 400 g
- Taglia: media

Pz. x Box 4 Pz. Min. Ord. 1 Pz.



Art. SET ACS 951

Respiratore con cappuccio per sabbatura

Cod. 151288

- Respiratore isolante ad aria compressa a flusso continuo con maschera e cappuccio
- Ideale per operazioni leggere di sabbatura; protegge le vie respiratorie da fumi, schegge, polveri, e le parti del corpo più esposte dalla proiezione di particelle abrasive
- È composto da maschera con cappuccio e mantellina protettiva, tubo corrugato, filtro silenziatore per riduz. rumore, un regolatore di flusso continuo, 2 valvole di scarico aria
- Dotato di allarme di flusso insufficiente
- Peso ridotto: 1,6 kg
- Dimensioni (imballo): 470 x 265 x 165 mm

Pz. x Box 1 Pz. Min. Ord. 1 Pz.

NUOVO

Maschera con cappuccio + mantellina perfettamente aderente

Cintura per il posizionamento in vita



Filtro silenziatore riduce al minimo il rumore

spasclan

NUOVO

Cappuccio per la fuga con visore a grande visibilità

Sacca di contenimento ergonomica

Finestra laterale per controllo manometro

spasclan



Art. SK 1203

Autorespiratore di fuga

Cod. 151279

- Autorespiratore ad aria compressa a circuito aperto con cappuccio per la fuga
- Si attiva automaticamente quando si estrae il cappuccio dalla sacca fornendo un flusso continuo di aria respirabile per più di 15 min.
- Composto da una bombola da 2 l a 300 bar collegata direttamente alla valvola/riduttore di pressione provvista di manometro, da un tubetto di respirazione che alimenta il cappuccio, da un cappuccio in tessuto spalmato in PVC con mascherina interna in silicone e da una sacca di contenimento e trasporto
- Destinato all'uso per auto salvataggio da situazioni pericolose dovute alla presenza di fumi da incendio o da mancanza di ossigeno
- Peso 6,5 kg - Dimensioni 500 x 240 x 200 mm

Pz. x Box 1 Pz. Min. Ord. 1 Pz.